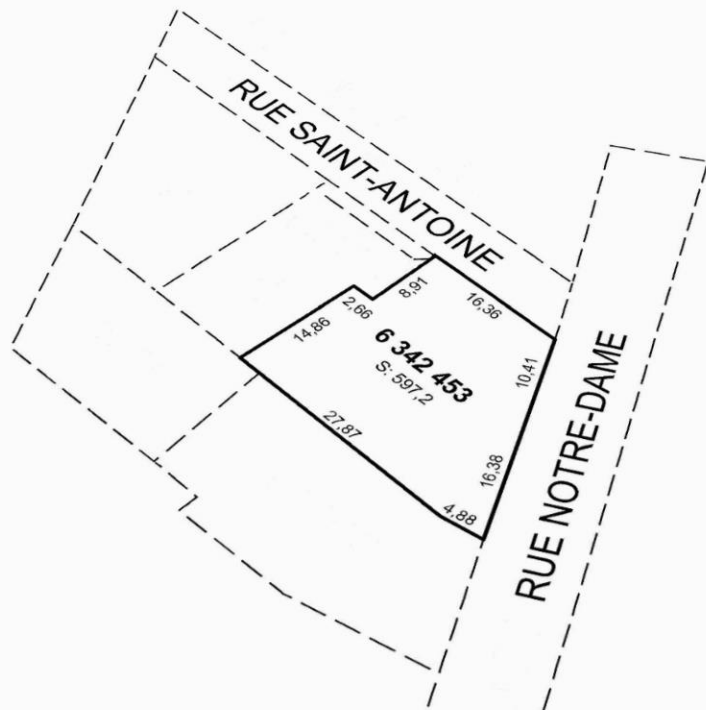


# TERRAIN À VENDRE

**PAR APPEL D'OFFRES**



- **SUPERFICIE DE 597.2 M<sup>2</sup>**
- **À PROXIMITÉ DE LA GARE DE REPENTIGNY**
- **À PROXIMITÉ DE PLUSIEURS SERVICES**
- **LES OFFRES DEVRONT PROPOSER UN BÂTIMENT RÉSIDENTIEL DE TROIS LOGEMENTS/CONDOS**

**POUR PLUS D'INFORMATIONS :**

- [tardifb@ville.charlemagne.qc.ca](mailto:tardifb@ville.charlemagne.qc.ca)
- **450 581-2541 poste 25**